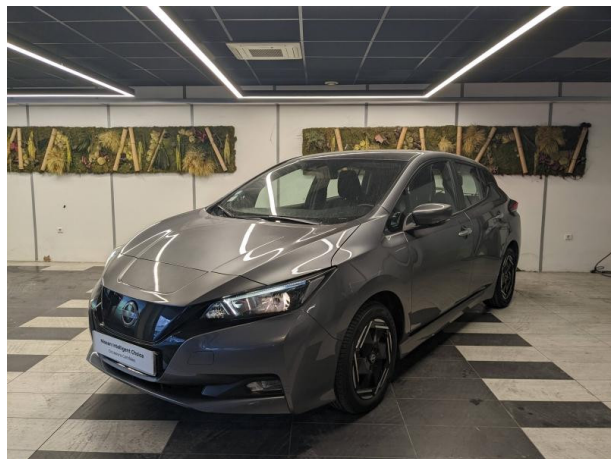




Nissan Montpellier

NISSAN Leaf 150ch 40kWh Acenta 22 d'occasion



Occasion

NISSAN Leaf

150ch 40kWh Acenta 22

Nissan Montpellier

04 67 06 15 30

Prix :

15 990 €

Un crédit vous engage et doit être remboursé. Vérifiez vos capacités de remboursement avant de vous engager.

Caractéristiques du véhicule

Kilométrage : 47 987 km

Nombre de portes : 5 portes

Puissance réelle : 150 ch

Année : 2022

Énergie : Electrique

Puissance fiscale : 6 CV

Boîte de vitesse : Automatique

Couleur : Kadg-gris squal-met

Carrosserie : Berline

Garantie : NC

Équipements de série

6 Haut parleurs, ABS, Accoudoir central AV, AFIL, Aide au démarrage en cte, Airbag conducteur, Airbag passager dconnectable, Airbags latraux avant, Airbags rideaux AV et AR, Antidmarrage lectronique, Antipatinage, Assistance de maintien de trajectoire, Banquette arrire 3 places, Camra de recul, Capteur de luminosit, Capteur de pluie, Clim automatique, Commande du comportement dynamique, Commandes du systme audio au volant, Contrle lect. de la pression des pneus, Correcteur d'assiette, Dmarrage sans cl, EBD, Ecran multifonction couleur, Ecran tactile, ESP, Essuie-glace arrire, Feux arrire  LED, Feux de jour  LED, Fixation Isofix sige passager avant, Fixations Isofix aux places arrires, Follow me home, Fonction MP3, Freinage automatique d'urgence, Interface Media, Jantes Alu, Kit mains-libres Bluetooth, Limiteur de vitesse, Miroir de courtoisie conducteur, Miroir de courtoisie passager, Ordinateur de bord, Phares antibrouillard, Phares halognes, Poches d'aumonires, Prise 12V, Prise iPod, Prise Jack, Prise USB, Radio, Radio numrique DAB, Reconnaissance panneaux de signalisation, Rgulateur de vitesse adaptatif, Rptiteurs de clignotant dans rtro ext, Rtroviseurs dgivrants, Rtroviseurs lectriques, Sige conducteur rglable en hauteur, Systme avanc de dtection d'obstacles, Systme d'accs sans cl, Systme dclairage intelligent, Systme de contrle des angles morts, Systme de prvention des collisions, Systme de prvention des collisions AR, Temprature extrieure, Troisime ceinture de scurit, Verrouillage centralis  distance, Verrouillage centralis des portes, Vitres arrire lectriques, Vitres avant lectriques, Volant cuir, Volant multifonction, Volant rglable en hauteur, Volant rglable en profondeur et hauteur

Nissan Montpellier

Rue de montels église

34970 MONTPELLIER

Tél. : 04 67 06 15 30

serviceclient@groupe-maurin.com

Service Commercial

Du lundi au
vendredi de 8h00 à 12h00 et de 14h00 à 19h00

Le samedi de 9h00 à 12h00 et de 14h00 à
18h00

Service Après-vente

Du
lundi au jeudi de 8h00 à 12h00 et de 14h00 à
18h00

Le vendredi de 8h00 à 12h00 et de 14h00 à
17h00

Au quotidien, prenez les transports en commun #SeDéplacerMoinsPolluer